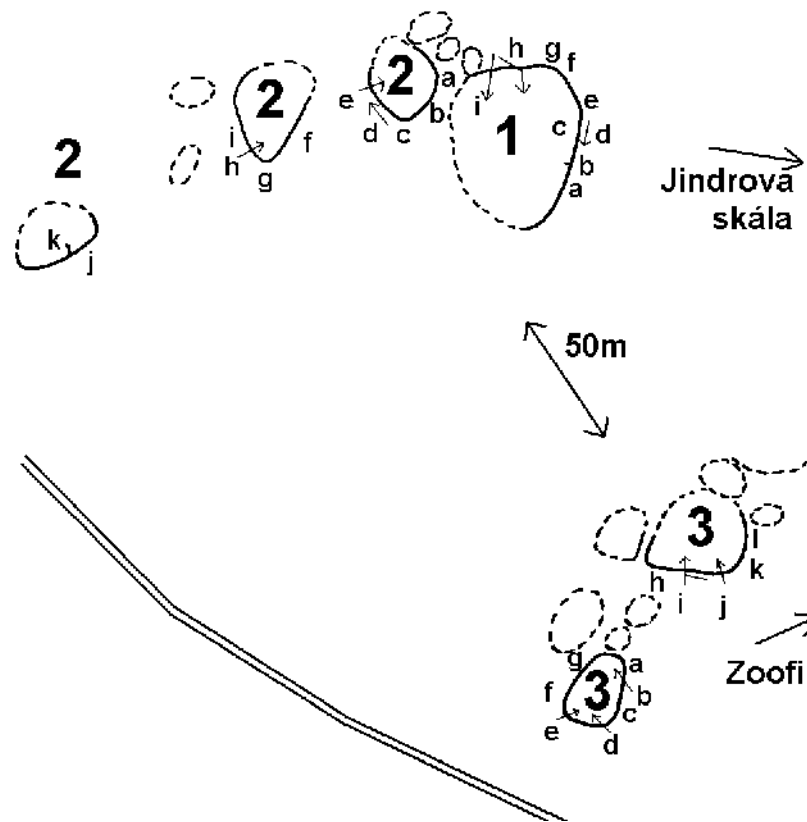


Brána – Televize

1) Televize			
a) Žebříček	5C	SD	(bez chytu vpravo)
b) Stípaná		5C	SD
c) Legráčka	5A		
d) Bez legrace	7C	SD	(start vpravo, konec b))
e) Spodák	6B	SD	(ze stoje 5B)
f) Hop do díry	6A	SD	(ze stoje 5A)
g) Zet	6B+	SD	(start v chytu u šipky, přímo)
h) Přepni to	6C+	SD	(doleva)
Varianta	4+	CH	(start z lišt)
i) Křeslo pro hosta	7A	SD	(přímo)
2) Ovladače			
a) Pohovka		1	
Hadí muž	6B	SD	
b) Gauč	3		
c) ON	6C	SD	
d) Olizovač země	6B+	SD	
e) OFF	6A	SD	
f) Křesílko	1		
g) Rodinná pouta	7B	SD	
h) Krváček		2	
i) Drastáček	4	SD	
j) Masakřík	5B		(bez spáry vlevo)
k) Pohádka		1	
3) Vemeno			
a) Masage vemene	6A	SD	(ze stoje 3)
b) Krutibrk	6B+	SD	
c) Mladá mlíkařka	6A	SD	
Direkt	6C	SD	(bez chytu vlevo)
d) Vytahaný cecky	6A	SD	(ze stoje 4)
e) Struk	5C	SD	
f) FC Mlékojedy	5A	SD	(ze stoje 3)
g) Pod krávou	5B	SD	
h) Brynza	5A		
Kefír	6C	CH	
i) Moje první laktace	7C+	CH	(start z lišt u šipky)
Mléčná dráha	8A/A+	SD	(start SD j), doleva, konec i))
j) Dojná	5C		(bez pravé hrany)
Dojná kojná	6C+	SD	(bez pravé hrany)
k) Plný kýble	3		(5C SD, start bez chytů vpravo)
l) Prázdný kýble	2		(4+ SD)

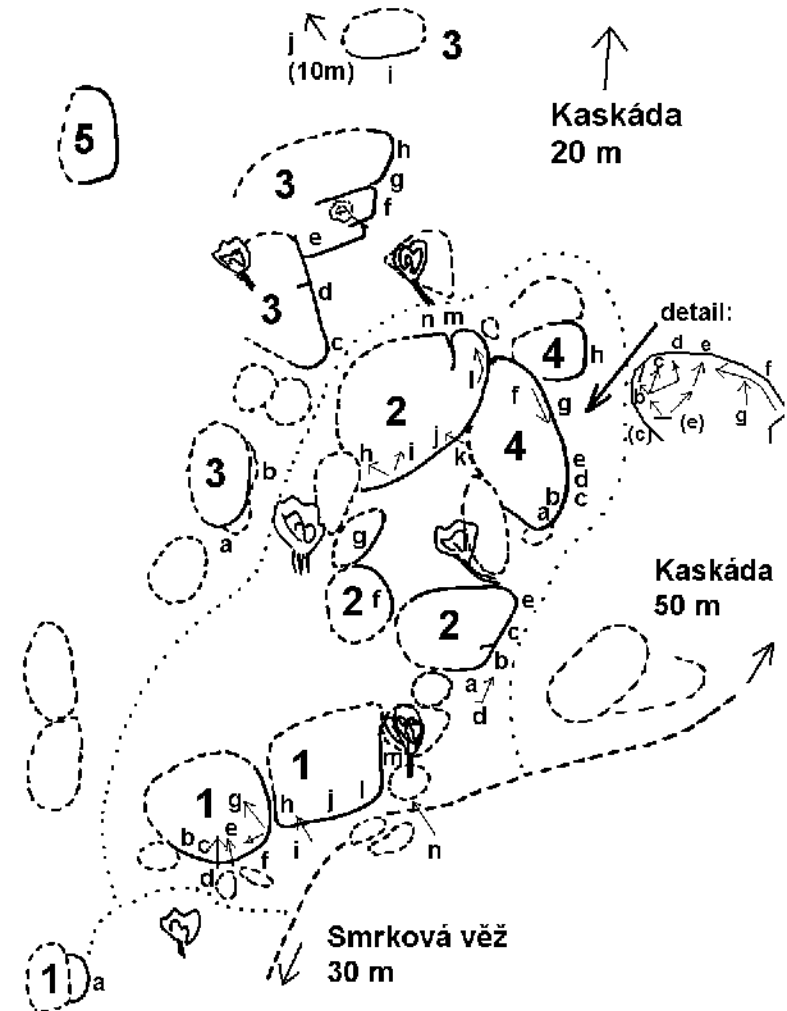


Brána – Březová věž

1) Březová věž		
a) Pasáček ovčí	6A	SD
b) Vaškova plotna	4	
c) Plížením vpřed	6B	
d) Bolest	7A	
e) Žalost	7B+	CH
Žiletka v duši	8A	SD
f) Žalostný traverz	7C	
g) Březová hrana pouze po	5A	
		(start z kamene, doprava)
		(start z chytu u hrany, bez kamene vlevo)
		(bez kamene vlevo)
		(start vpravo v komíně, konec c))
		(start v komíně, z velkého chytu doleva
		jednom kameni)
h) Hrana komínu	2	
i) Březová kůra	6A	CH
j) Duel	7C+	
k) Projekt	8A+/B	SD
l) Ta bába už tam ležela	6B	CH
Krásný ztráty	7C/C+	SD
m) Jak si kdo ustele	7A+	SD
Lomítko	7C	SD
n) Radar	2	SD
		(start z označených lišt, konec h))
2) U populáru		
a) Nepopulár	6C+	SD
b) Populár	6A	SD
c) Konec jednoho bříška	5C	CH
d) Populární traverz	7A+	SD
e) Pravá hrana	3	
Skrčenec	5C	SD
f) Rabasova galerie	6C	SD
g) Eine kleine Leistenparade	6C	SD
h) Vlevo	4	
Teď už to víš	6A+	CH
Solnej sloup	7B	SD
i) Středem	4+	
Pracovní sobota	6B	CH
Rolling stones	7B+	SD
j) Vpravo	4+	CH
k) Méně než nic	7A	SD
l) Vzdušné zámky	7C	SD
m) Vzdušná spára	6B	SD
n) Vzhůru k výškám	5B	SD
Vzhůru k výškám II	6B+	SD
		(start z lišt u šipky, doleva)
		(start z lišt u šipky, mírně doprava)
		(start z lišt u šipky)
		(mírně doleva)
		(bez spáry vpravo, i bez stupů dole)
		(bez spáry vlevo)
		(start z nízkých chytů, bez spáry vlevo)
3) Horní stěny		
a) Barbar Onan	5C	CH
b) Velký chyt	6B	SD
c) Trdlo	6C	
Trdlo direkt	7A	
d) Vyšetření	6B+	SD
e) Kácení	4	
Strom in memoriam	6A+	SD
f) Medvídek	5C	SD
g) Ležák	5C	SD
h) Dětská plotna	1	
i) Kokotwaschmaschine	5B	SD
j) Očičko	5C	SD
		(start na dolním kameni, bez kamene vlevo)
		(bez kamene dole)
		(mírně doprava)
		(přímě, bez lišty vpravo, 7C/8A SD - projekt)
		(bez bloku vlevo)
		(bez bloků okolo)
4) Sauna		
a) Zpařenéj pařmen	5A	
Capa Guána	7C	CH
b) Gril páry	6C+	
Zbloudilé torpédo	7C+	CH
c) Samý sádlo	6B	
Nikole, Šarma, loupežník	8A+	SD
d) Fata horkána	6C+	
e) Telegraf	7A	(CH)
		(bez kamene dole)
		(start z označených chytů, konec a))
		(zcela přímě, bez chytu vpravo)
		(start jako „Capa Guána“, konec b)
		(mírně doprava, bez chytů vlevo)
		(z chytů ve výšce šipky)

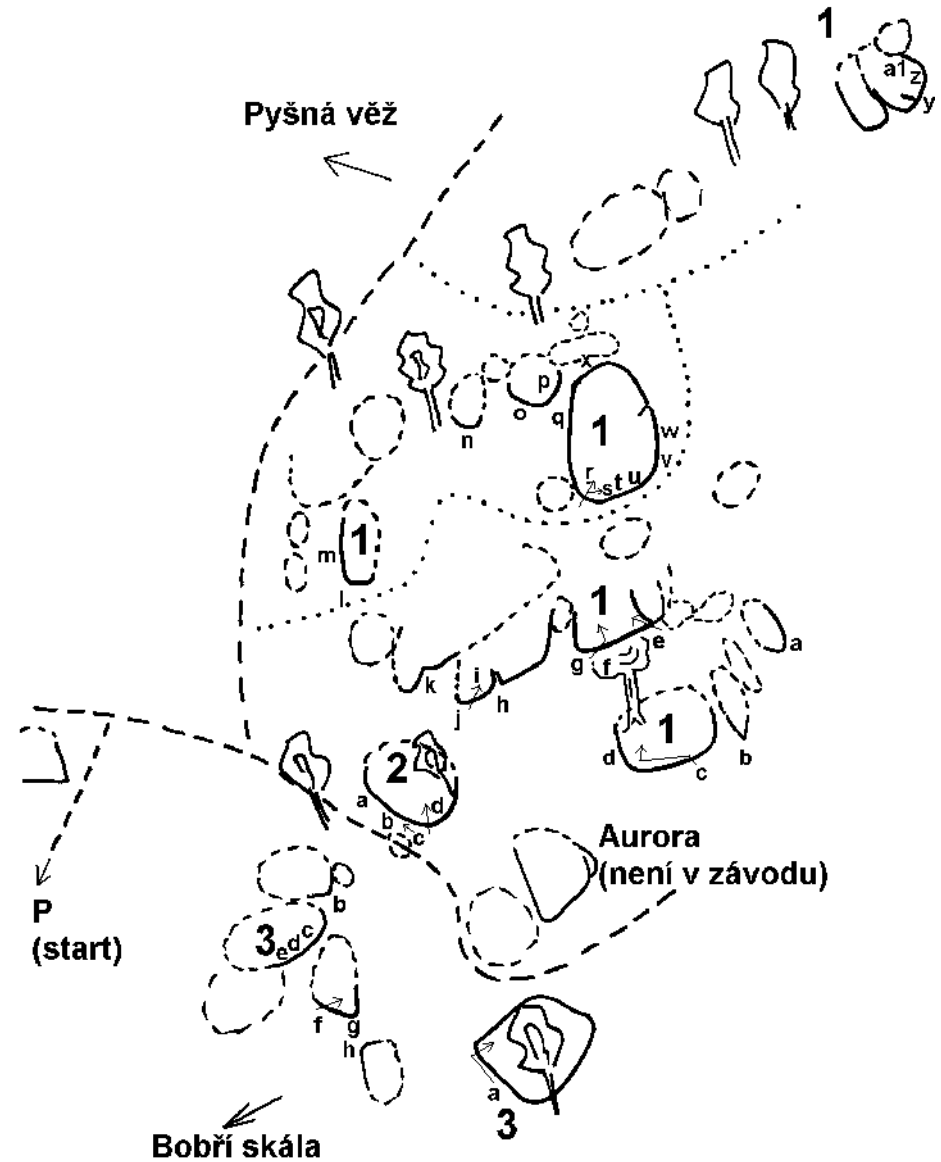
Telegraf road	7C+	SD	
f) Včelařův sršeň	7A		(start g), traverz po hraně, konec c))
g) Lubrikátor	5A		(start na kameni, přes díru)
Vazelína		7A	(nenaskakovat ze země,
bez kamene			vpravo)
h) Červotoč	6C+	CH	(start z dírek)

5) Pyšná věž (viz schéma „Smrková věž“)



Brána - Kaskáda

- | | | | |
|--|-------|----|---|
| 1) <u>Kaskáda</u> | | | |
| a) Erste Hilfe | 6A+ | CH | (start z označených chytů) |
| Letztes pomazání | 7A+ | SD | |
| b) Břit | 5C | SD | (bez kamene dole) |
| c) Kaskáda hraně) | 6A+ | SD | (start vpravo, doleva, konec po |
| Kaskáda bez spodáků) | 6C | SD | (jako „Kaskáda“, bez spodáků) |
| d) Kaskádíčka | 4 | SD | |
| e) Černá krev | 6B | | (start na polici, doleva spárou) |
| Dračí krev | 7A | | (bez bloku ((police)) vpravo) |
| f) Veduta | 7B+ | | (start g), konec doprava) |
| g) Rok dábla stropu | 7A | | (dole pouze s jedním kamenem, po hraně |
| | | | na jeho konec a pak mírně doleva) |
| h) Pravá hrana | 6A | SD | (bez bloku vpravo) |
| i) Retro-hrad | 7C | SD | (mírně doprava, bez levé hrany) |
| j) Levá hrana | 4+ | SD | |
| Kousavka | 6B+ | SD | (start z lišty, konec jako „Levá...“) |
| k) Michalova kaskáda | 6A+ | SD | (pouze s jedním kamenem dole) |
| l) Nahoru | 5A | | |
| Nahoru dolů | 7C/C+ | SD | |
| m) Pohoněná hmota | 7A | SD | |
| n) Smyslná vlnost | 6C | SD | (bez kamene dole) |
| o) Odmílovat se nemá | 7A+ | SD | (bez kamene dole) |
| p) Berlička | 5A | SD | (bez kamene dole) |
| q) Parádíčka | 6B | SD | (pouze po jednom kameni) |
| Šaškování na fleku kameni) | 7A+ | SD | (nižší start, pouze po jednom |
| r) Shybařova rozcvička | 6B | SD | (pouze po jednom kameni) |
| s) Keňská zkratka | 6C+ | SD | (start r), konec w)) |
| t) Board | 6A | SD | (pouze po jednom kameni) |
| u) Houpací kůň | 6B+ | SD | (pouze po jednom kameni) |
| v) Do počtu | 5C | SD | (pouze po jednom kameni) |
| w) Permoníci | 4+ | SD | (pouze po jednom kameni) |
| x) Zapadlý vlastenec | 6A | SD | (pouze po jednom kameni) |
| y) Chytač se nesmí bát | 6B+ | SD | (s kamenem dole, ze stoje 6A) |
| z) Chytač nesmí spát | 6C | SD | (bez kamene dole) |
| a1) Pauzička | 5C | SD | (bez kamene dole) |
| 2) <u>Potěmkin</u> | | | |
| a) Potěmkin | 5B | | (přímo, nikoli doleva) |
| b) Čuriladič | 7A+ | | |
| c) Čurila Plenkovič | 5A | | (start vpravo na hraně, konec a) na zemi) |
| Čurila Potěmkin | 5C | | (start c), konec a) až nahoru) |
| d) Obec roku | 6B+ | | |
| 3) <u>Zimní palác</u> | | | |
| (nejsou zde uvedené bouldery z průvodce, které nepaří do závodu PADání 2007) | | | |
| a) Black Box | 8B | SD | (start vpravo, konec vlevo na hraně) |
| b) Ostuda boulderingu | 6C | SD | (pouze po jednom kameni) |
| c) Blbý ráno | 6A | SD | |
| d) Dobrý ráno | 4+ | SD | |
| e) Blbej den | 5C | SD | |
| f) Lomař | 6A | SD | |
| g) Nožař | 6B | SD | |
| h) Malej, ale náš | 4+ | SD | |



Brána – Komáří sídliště

1) Penis

a) Zvýšená hemživost	5A	(5C SD)
b) Kokotální humor	7A	SD (bez hran až nahoru)
c) Sejra za ráfkem	5A	SD (6A SD)
d) Mastínek	3	SD (start z kamene vpravo)
Honínek	4+	SD (bez kamene vpravo)
e) Klíťa Jíťa	3	SD

2) U Penisu

a) Postelové drama	6A+	SD
b) Píp šou	6A	SD
c) Drobnůstka	5C	SD (bez kamene vlevo)
d) Kompromis	5C	SD (stupy na kameni vpravo)
Bigbítový dunění	7C/C+	SD (bez kamene vpravo)
e) Ranní káva	6C+	SD
f) Pro Radka	6B	SD (bez levé hrany, vpravo od čárky)
g) Pro Hanku	4	SD (bez kamene dole)
h) V kaňonu	4+	SD (bez levé hrany)
i) Německý socialismus	6A	SD (vpravo od čáry, bez spáry vpravo)

3) Komáří sídliště

a) Bzzz	6A	
b) El comar passa	6B	
c) Sosáček	6C	(start b, konec a))
d) Komáří píseň	6B	SD (bez chytů ve spáře)
e) Nekonečný příběh	7A+	SD (start d, konec a))
f) Bzunda	5A	SD (5B SD)
g) Řehťačka	7C+	SD (pouze po jednom kameni)
h) Vtipe vylez	6B	SD (start ze spodáků, pomocí zadního kamene)
i) Vtipnější vyhrává	7A	CH (start z kamene dole)
Vtip	5B	
j) Poplácání	5B	SD
k) Díra jak trám	6A	SD
l) Mechový důlek	5A	SD
m) Vlnky	4+	SD (start bez pravé hrany)
n) Chrochtání	6B+	SD
o) Vizitky	6A+	SD

4) Chlapák

a) Klučina	5A	CH (start z chytů u šipky, bez spáry vpravo)
b) Chlapíček	5B	CH (start z chytů pod šípkou)
Malý chlapíček	3	
c) Přelézt znamená žít	6A	
d) Grand hotel	7C+	SD (start z kamene vlevo, doprava a přímo)
e) Holá hrud'	6A	SD (bez kamenů okolo)

5) Zoofil

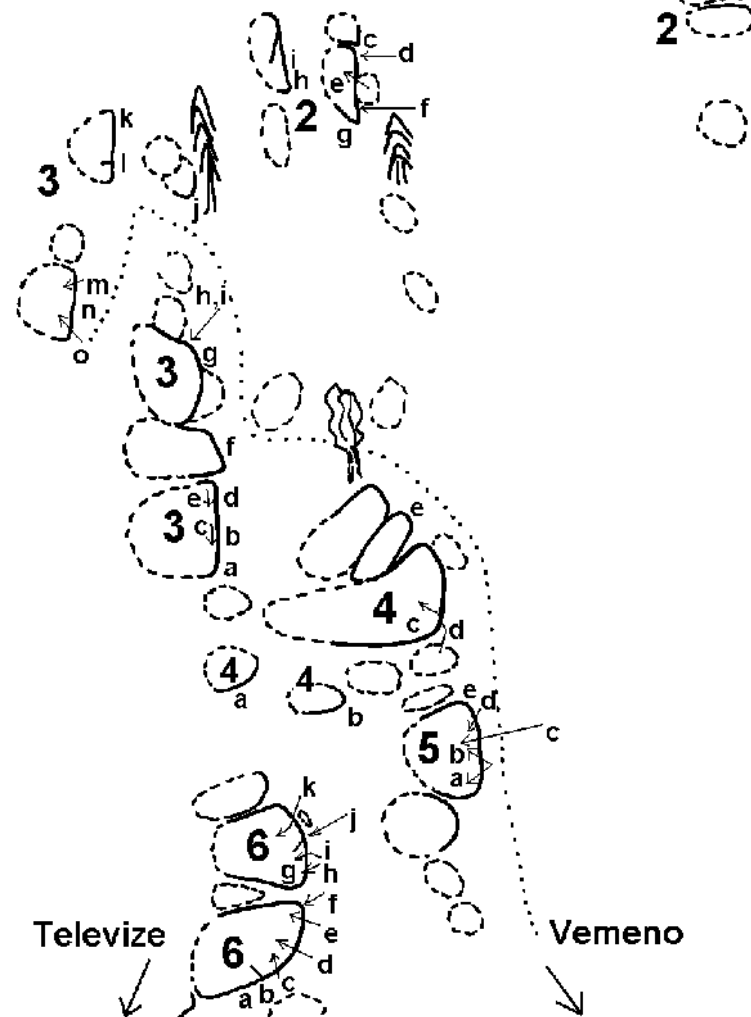
a) Se slepicí	6A+	CH (start u šipky, doleva)
b) S kozou	7A	CH (start u šipky, doprava)
Hlemeždě mezi hejždě	7B	CH (start na levé hraně, doprava, konec b))
c) Zoofil	5C	
d) S ovcí	7A+	SD
e) S medvědem	6A	SD

6) Jindrova skála

a) Jindrova plotna	3	
b) Jindrova spára	3	(5A SD)
c) Dírky	6A	(6B SD, bez spáry vlevo)
d) Tátova plotna	6A	
Lihová slepota	7C	SD (start vpravo z lišty, konec d))
e) Tátova hrana	5C	SD (bez chytů vpravo)
Stará bačkora	6C+	SD
f) Jindrova hrana	3	
g) Maminčina hrana	4+	
h) Hořící škola	6B	

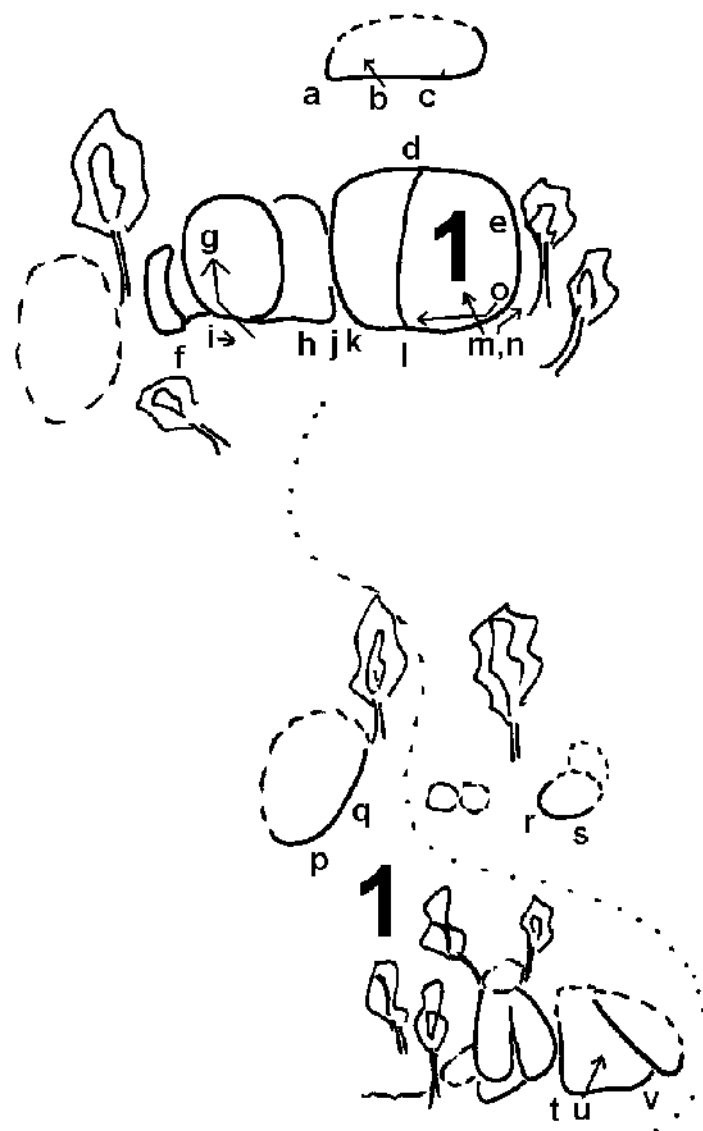
- Ještě lezu nebo už padám? 8A/A+ SD
 i) Škola hrou 6A SD
 Hašení benzínem 7A+ SD
 j) Spára 2 SD
 k) Škola Malého stromu 5A SD
 (bez kamene dole)

(bez spáry vpravo)



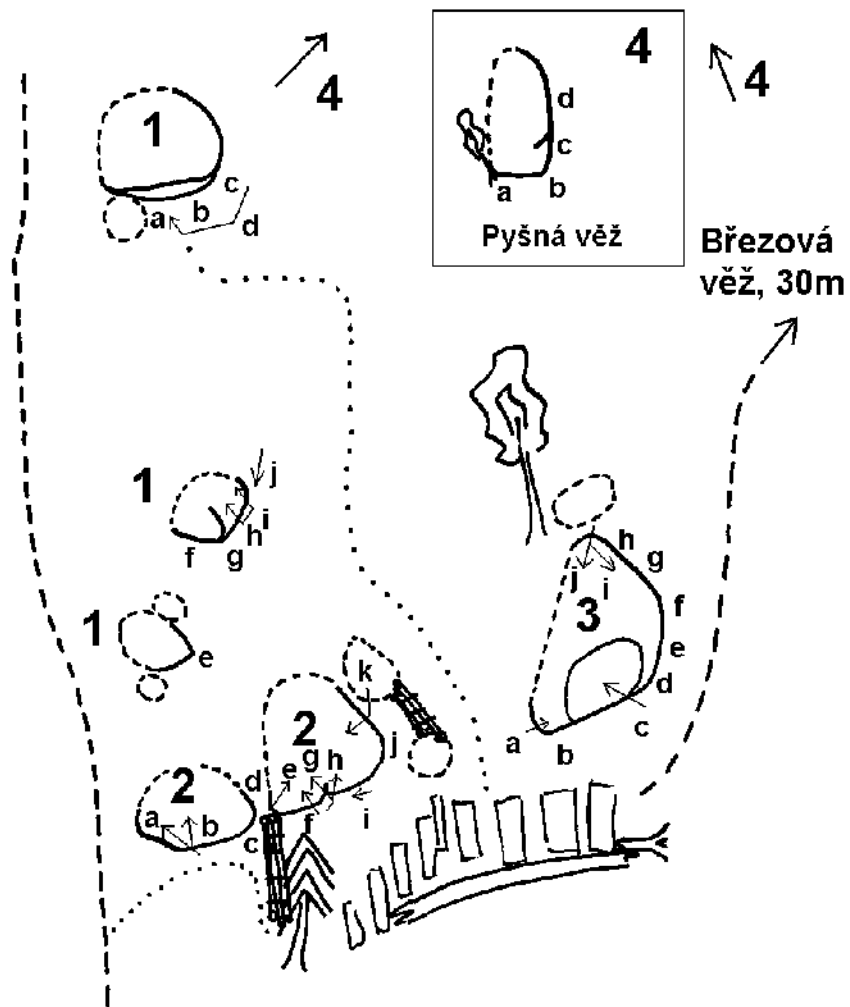
Brána - Ostrovy

1) Ostrovy			
a) Rybí prsty	4	SD	(mírně doprava)
b) Křehká krása	6B+	SD	(mírně doleva)
c) Slaneček	3		
Slaneček SD	5B	SD	
d) Sestupovka	1		
e) Stěnka	1		
f) Kýl	5B	SD	(bez bloku vpravo)
g) Strážní koš	4		(bez kamene vlevo)
Strážní koš SD	5B	SD	
h) Braun	6C	CH	(start z chytů ve výšce šipky)
Muréna	7C	SD	
i) Ganze houses	7B+	CH	(start vlevo, konec j))
j) Pravá hrana	2 (4+)	(SD)	(bez bloku vpravo)
k) Velký ostrovní traverz	7B	SD	(start vlevo, konec h), bez bloku vlevo)
Malý ostrovní traverz	6B+	SD	(start g), doprava středem stěny, konec h))
l) Ostrovní spára	5C		
Ostrovní spára SD		6A	SD
m) Příliv	5C		
Příliv SD	6B	SD	
n) Odliv	4+	SD	(doprava)
o) Karlův kondor	7B	SD	(start zcela vpravo, doleva spodem, konec l))
p) Zvratky naší matky		7A	SD
q) Sračky naší mačky		6C	SD
r) Ostrůvek	5A	SD	
s) Nápad	5B	SD	
t) Vypíchlý voko	4	CH	(start v díře, doleva)
u) Kulhavej hnát	5C		(start na levé hraně, mírně doprava)
v) Lehká hrana	3		
Ustřelený koule	5C	SD	

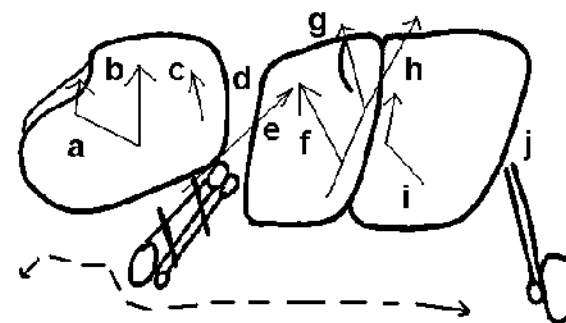


Brána - Smrková věž

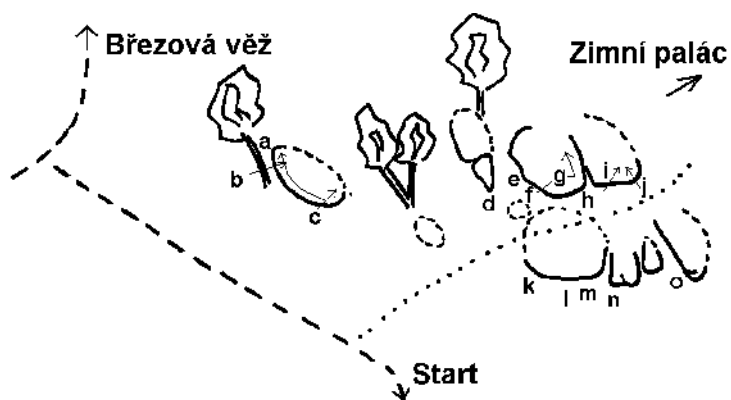
1) <u>Za smrkovou věží</u>			
a) Zdendovy hračky	7A	SD	
Petrovy hračky	7B	SD	(start a), konec b))
b) Spoter Bodlináč	6A	SD	
c) Skládačka	6A+	SD	
d) Bodlinový traverz	7B	SD	(start c), doleva přes lišty, konec
„Zdendovy...“,			vlevo od pařezu)
e) Orvané kotníky	6C+	SD	
f) Levá stěnka	3		
g) Lehká spára	1 (2)	(SD)	
h) Hrb	6A	CH	(zcela přímo, bez chytů ve spáře vlevo)
i) Doprava		5B	CH (doprava a po hraně)
j) Tam tam	6B	SD	(start vpravo, doleva, konec f))
2) <u>Smrková věž</u>			
a) Rodinný výlet	7C	CH	(start z chytů přímo u šipky)
b) Kůrovec		7C+	(bez levé strany, po celé její délce)
c) Krůpěje potu	7A+		
Krůpěje krve	7C	SD	
Projekt	8B/B+	SD	(start c)SD, konec a))
d) Chuťovkový komínek	2		
e) Pan domácí na Andreje kouká		6C+	
f) Michalův boulder	7A		(bez velkého bočního chytu vpravo)
Michalův boulder SD	7B	SD	(bez velkého bočního chytu vpravo)
g) Meteorista	6B+		(start ve spáře, konec doleva)
h) Smrková spára	6B+		(6C+ SD)
i) Elington blues	8A	SD	
j) Kabaret	7C		
Kabaret SD	8A	SD	
k) Vítr v zádech	5B		(start na kameni, doleva a přímo)
3) <u>Aquapark</u>			
a) 100 metrů volný způsob	5C	CH	(start vlevo, konec c))
200 metrů volný způsob	6B+	CH	(start vlevo, konec e))
b) Brouzdaliště	6A+	SD	
c) Vejmolý		4+	(start z kamene vlevo)
Desolation row	7C+/8A	SD	(bez kamene vlevo)
d) Zednická tříška	7A	CH	(start z chytů u šipky)
e) Bibione		7B	(nenaskakovat ze země)
f) Plavčík	6C+		
Pláž boy		7B	CH (start z nižších lišt)
g) Tobogán	6C		
h) Vířivka	6A+	CH	(start z dírek)
Plážový tip	7B+	SD	
i) Vlasy Bereniky	7C	CH	(start j), doleva, konec f))
j) Plitká blitka	5A	SD	(bez kamene vpravo)
4) <u>Pyšná věž</u>			
a) Pyšný posera	6B		(bez bloků vlevo)
b) Pyšná hrana	7A		(bez spáry vpravo)
c) Pyšná spára	5A		
d) Pyšná cesta	5B	CH	(start z označených chytů)
Pyšný traverz	6B	CH	(start a), konec d))



Smrková věž - detail



Brána – Bobří skála

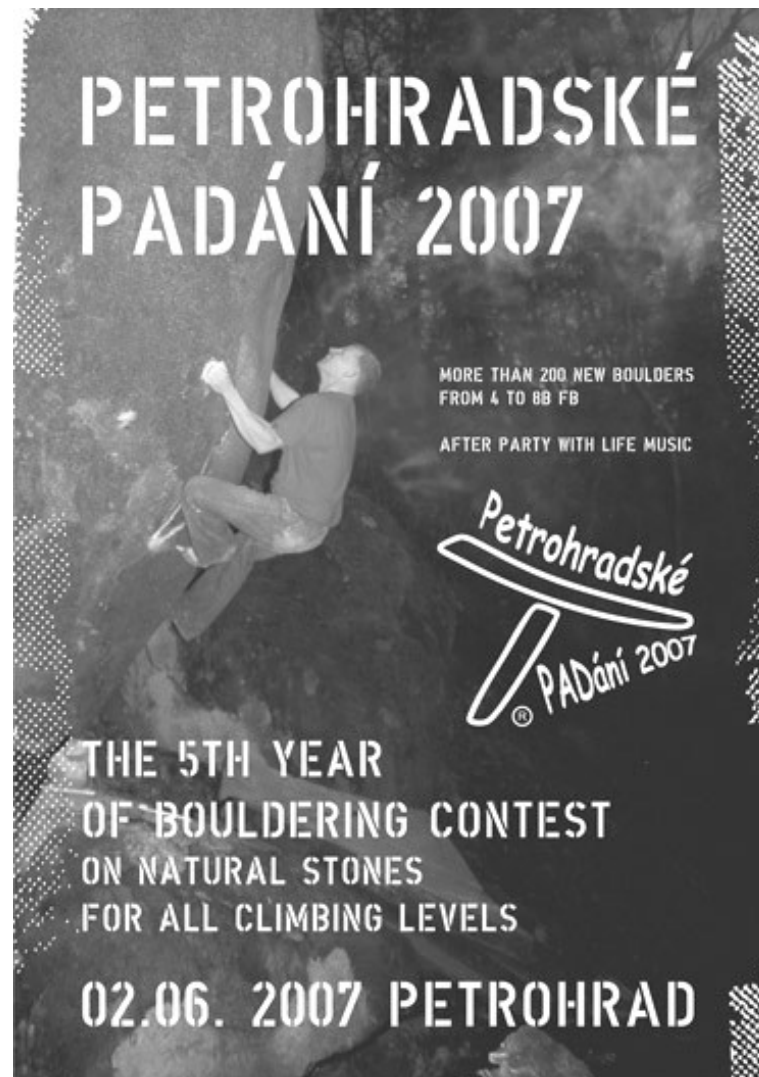
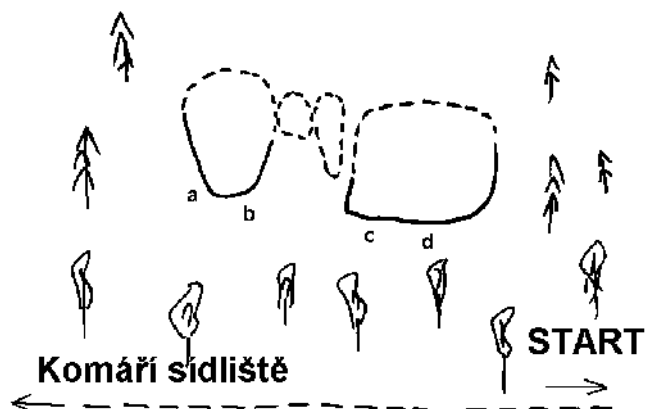


Mix
5A

a)	SD	(bez levé hrany)	
b) Fix	6C	SD	
c) Kíks	5B	SD	
Superkíks	6A	SD	(doleva, bez horní hrany)
d) Mačeta	6A	SD	
e) Plachtění	4+		
f) Křížovatka snů	6C		(bez hrany vlevo)
g) Tajemství obavy	6B+		(bez spáry vpravo)
h) Na vahách	5C		(6B SD, levou hranou spáry)
i) Bobrovka	4	SD	(bez spáry vlevo)
j) Jen jí nešetří	5B	SD	(ze stoje 3)
k) Bobří hráz	6C+	SD	
l) Přes kopírák I	6A	CH	(start z lišt u šipky)
m) Přes kopírák II	6A	CH	(start z lišt u šipky)
n) Bobr	6A	SD	(pouze po jednom kameni)
o) Bobřík	4	SD	
Bobříček	2	SD	(vlevo od „Bobříka“)

Brána – Polní kameny

a) Zajíc polní	5C	SD
b) Myš polní	4	SD
c) Cestou necestou	6A	SD
d) Polem nepolem	6C	SD



Děkujeme za účast na Petrohradském PADání
2007